

# KINDLUSE KOOL

## Infoõhtu tulevastele Kindluse lastevanematele

7.02.2024  
kell 16.00

Soovi korral saad liituda  
Kindluse Kooli kogukonnaga:



# KINDLUSE KOOL

## Tänane plaan:

- Info koolijuhilt Reelika Turi
- Info õppejuhilt Maris Süld
- Info tugimeeskonna juhilt Liina Lüütsep
- Ekskursioonid majas

# Infot leiuate



AVALEHT

MEIE KOOL ▾

KOOLIELU ▾

KOOLIPERE ▾

SÜNDMUSED

UUDISED

ÕPPETÖÖ

Õppevara

TUGITEGEVUSED

Kujundav hindamine

TOITLUSTAMINE

Kodutööd

RUUMIDE RENT

Konsultatsioonide ajad

MTÜ KINDLUSE KOOL

Info uutele peredele

Õpilaspileti tellimine

Pikapäevarühma info

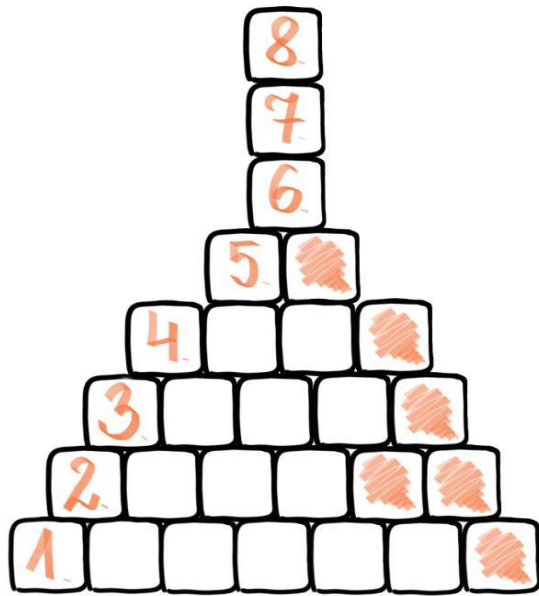
Eelkool

Huviharidus Kindluse Koolis

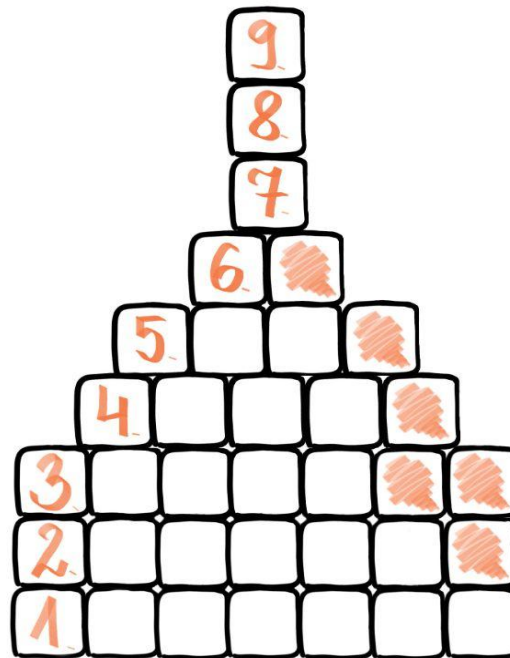
IT-alane info

KINDLUSE KOOL

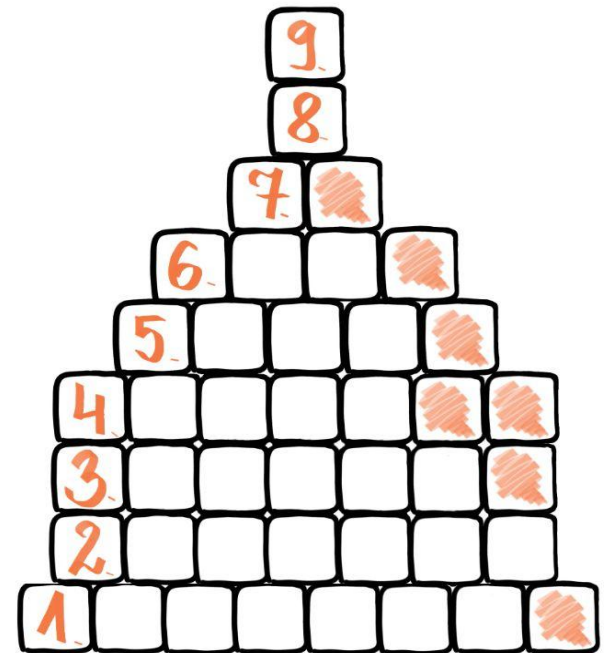
# Kindluse Kooli Iugu



2022/23



2023/24

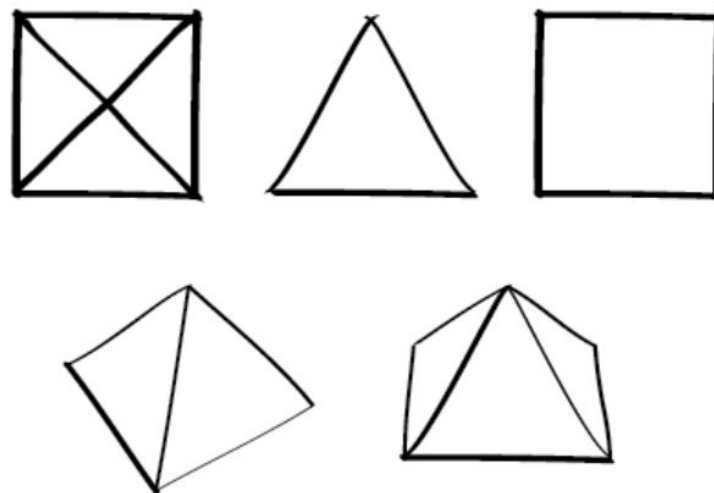


2024/25

# Olulist!

Koostöö on lapse edu alus.

Meie eeldame teist head, eeldage teie ka meist head!



Ülo Vooglaid "Elanikust  
kodanikuks", 2022

JOONIS 0.3.1. Viis vaadet püramiidist.

# Võimalused lapsevanemana kaasa lüüa:

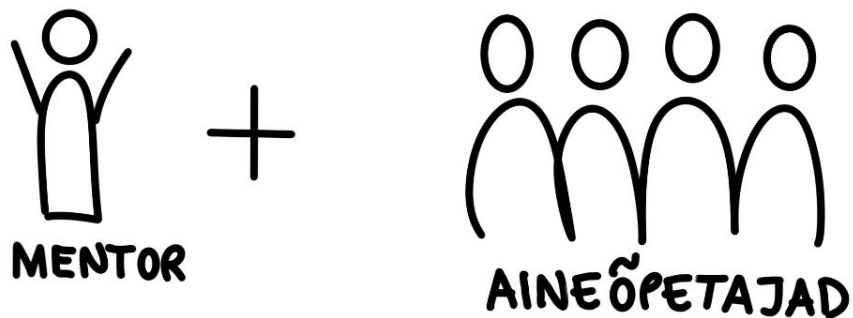
- Hoolekogu liikmeks olemine
- Kindluse Kooli MTÜ-ga liitumine
- Vabatahtlikuna abistamine
- Kogukonna koolis osalemine

# KINDLUSE KOOLI INIMESED

## ESIALGU



## PÄRAST 1. SEPTEMBRIT



KINDLUSE KOOLI  
SÜDAMEASJAKS ON  
PAKKUDA VÄGA  
HEAD HARIDUST



**FOOKUSED**  
ENNASTUHTIVA ÕPPIJA ÕPPEAINE  
ÕPPIJATE VAIMNE TERVIS  
ÕPPIJATE LIIKUMISHARJUMUSED  
MENTORLUS



ARENGUKAVA  
2023



•ETTEVÕTLIKKUS•



IGAL KOOLIAASTAL  
PROJEKT



500 ÕPILAST  
50 ÕPETAJAT



•KESTLIKKUS•



TEEME KOOS SUURT  
VÄIKEST KOOLI

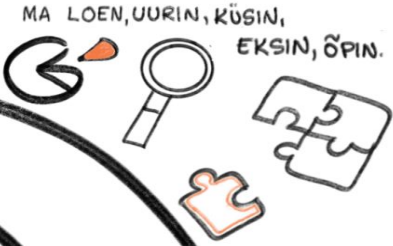
ETTEVÕTLIK,  
ENNASTUHTIV  
ÕPPIJA



PÕNEVATE MEIE NÄGU  
TRADITSIOONIDE KUJUNDAMINE

•VASTUTUS•

KOOSTÖÖ  
PIDAJA, MTÜ, KOGUKONNA  
JA  
KOHALIKE ETTEVÕTETEGA



MA LOEN, UURIN, KÜSIN,  
EK SIN, ÕPIN.

1000 ÕPILAST  
100 ÕPETAJAT



2026



MÕNUS KOOLIKULTUUR  
TOIMIVAD TUGI PROTSESSID  
KORRAS KOOLIKORRALDUS  
TOIMIVAD INDIVIDUAALSED ÕPIRAJAD  
ENESEKINDEL, ETTEVÕTLIK, ELUTERVE ÕPPUR

•VALIKUVABADUS•



# KOOLIELU

ÜLDÕPETUS

KOOLIPÄEVIK

TANDEMÕPE

ENNASTJUHTIV ÕPPIJA

MENTORTUND

SÕNALINE TAGASISIDE

PIKAPÄEVARÜHM

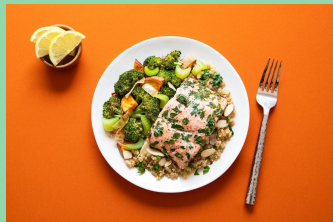
PROJEKTIPÄEVAD

HOMMIKURING

KODUTÖÖD

VALIKAINED

TÄHTHINDAMINE



KINDLUSE KOOL

# Tugisüsteemid

**Meie tugimeeskond:** psühholoogid (2), sotsiaalpedagoogid (3), eripedagoogid (3), õpiabiõpetajad (2), abiõpetajad, tugimeeskonna juht. Logopeedi hetkel ei ole.

- **Koolivalmiduskaardid** ja varasem info lapse kohta on meile olulised!
- Kui õpilane vajab väiksemat õpikeskkond (Rajaleidja soovitusel)

## **Õpilaste toetamine ja varajane märkamine:**

- Õppeaasta alguses tugispetsialistide vaatlused õpigruppides, esmase toe vajaduste väljaselgitamine koostöös mentoriga.
- Mentorite ja vanemate nõustamine tugispetsialisti poolt.
- II poolaastal alustavad õpiabi grupid (eripedagoogid).
- Anname aega õpioskustel kujuneda!

# Tugisüsteemid

Esimese klassi algus on suur elumuutus nii lastele kui ka perele

- õpioskused
- sotsiaalsed oskused
- emotsioonide ja pingetega toimetulek
- koolivälise tegevuse planeerimine
- pere poolne tugi

# KINDLUSE KOOL



Aitäh, et tulid huvi üles näitama!

Kindluse Kooli kogukonnaga saad liituda siin:



Kohtumiseni uuel õppeaastal!