

KINDLUSE KOOL

Infoõhtu tulevastele Kindluse lastevanematele

**5.02.2025
kell 16.00
Kindluse Koolis**

KINDLUSE KOOL

Tänane plaan:

- Info koolijuhilt Reelika Turi
- Info õppejuhilt Maris Süld
- Info tugimeeskonna juhilt Liina Lüütsep
- Vallavanema Tarmo Gutmanni sõnavõtt
- Ekskursioonid majas

KINDLUSE KOOLI
SÜDAMEASJAKS ON
PAKKUDA VÄGA
HEAD HARIDUST



FOOKUSED
ENNASTUHTIVA ÕPPIJA ÕPPEAINE
ÕPPIJATE VAIMNE TERVIS
ÕPPIJATE LIIKUMISHARJUMUSED
MENTORLUS



ARENGUKAVA
2023



•ETTEVÕTLIKKUS•

•KESTLIKKUS•

•VASTUTUS•

•VALIKUVABADUS•



IGAL KOOLIAASTAL
PROJEKT



500 ÕPILAST
50 ÕPETAJAT



TEEME KOOS SUURT
VÄIKEST KOOLI

ETTEVÕTLIK,
ENNASTUHTIV
ÕPPIJA



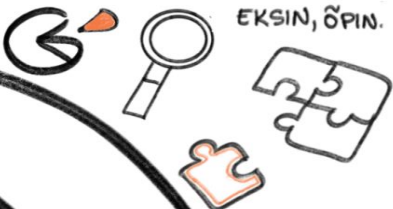
KOOSTÖÖ

PIDAJA, MTÜ, KOGUKONNA
JA
KOHALIKE ETTEVÕTETEGA



PÕNEVATE MEIE NÄGU
TRADITSIOONIDE KUJUNDAMINE

MA LOEN, UURIN, KÜSIN,
EK SIN, ÕPIN.



1000 ÕPILAST
100 ÕPETAJAT



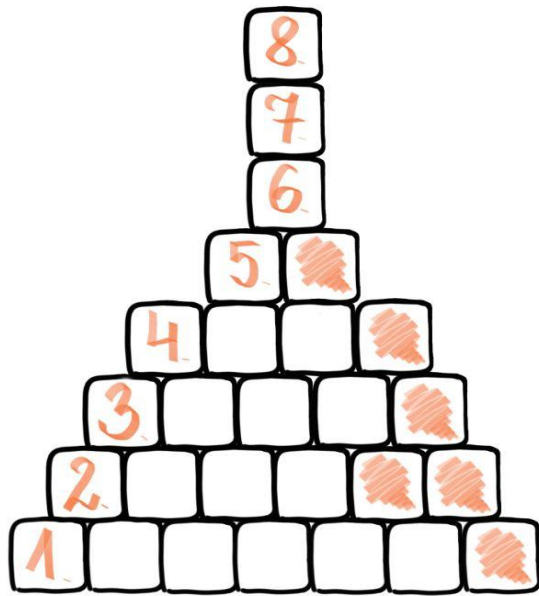
2026



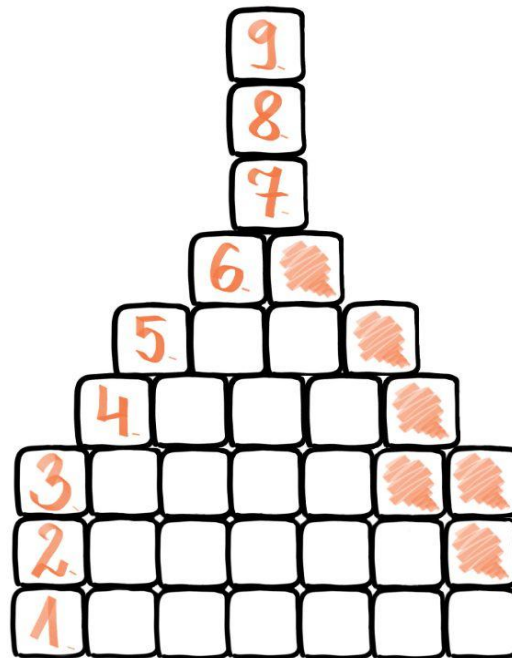
MÕNUS KOOLIKULTUUR
TOIMIVAD TUGI PROTSESSID
KORRAS KOOLIKORRALDUS
TOIMIVAD INDIVIDUAALSED ÕPIRAJAD
ENESEKINDEL, ETTEVÕTLIK, ELUTERVE ÕPPUR

KINDLUSE KOOL

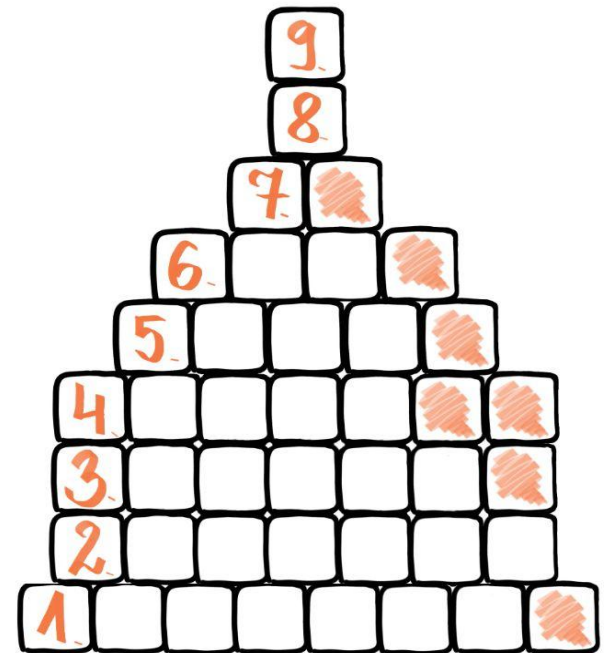
Kindluse Kooli Iugu



2022/23



2023/24



2024/25

Eripärad

õpigrupp=klass

õpigrupi mentor=klassijuhataja

Valikaine - 6 tundi (nt läti keel, muusikaproduksioon, puutöö jne)

Ennastjuhtiv ettevõtlik õppija - 5-6 tundi

Majanduse alused ja minifirmad - 2 tundi

Arutlev kool ja väitlusõpe- 1 tund

Inglise keel 2. õpigrupist

B-võõrkeel 5. õpigrupist (vene, saksa, hispaania)

Võimalused lapsevanemana kaasa lüüa:

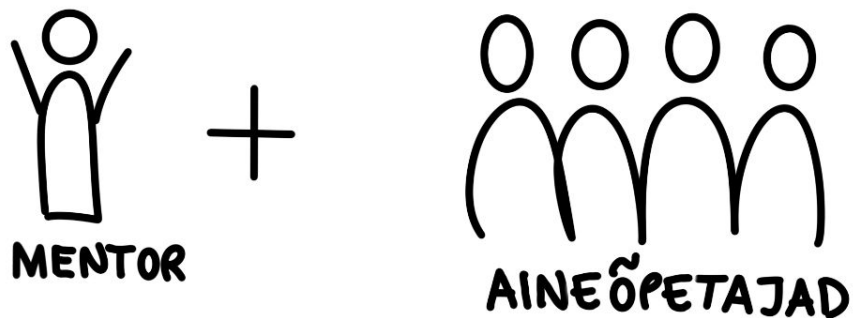
- Hoolekogu liikmeks olemine
- Kindluse Kooli MTÜ-ga liitumine
- Vabatahtlikuna abistamine
- Kogukonna koolis osalemine

KINDLUSE KOOLI INIMESED

ESIALGU



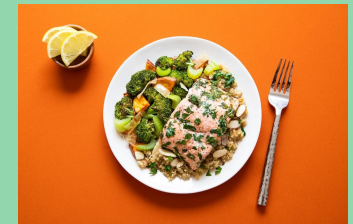
PÄRAST 1. SEPTEMBRIT



KOOLIELU



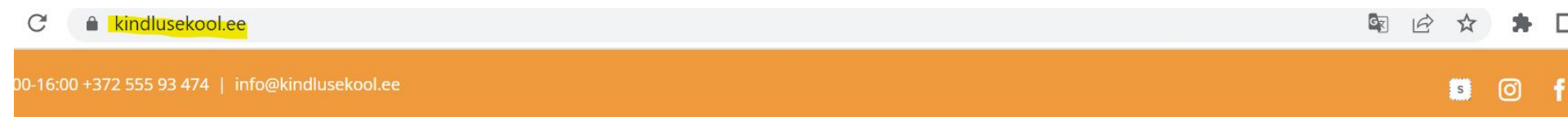
- MENTORTUND
- VALIKAINED
- 1. ÕG PIKAPÄEVARÜHM
- HOMMIKURING
- ÜLDÕPETUS
- ETTEVÕTLIK ENNASTJUHTIV ÕPPIJA
- KOOLIPÄEVIK
- STUUDIUM
- KOOLIVORM



- ISESEISVA ÕPPE PÄEVAD
- SÕNALINE TAGASISIDE
- TÄHTHINDAMINE
- TANDEMÕPE, LENNUÜLENE KOOSTÖÖ
- KOOLITOIT



Infot leiuate



AVALEHT

MEIE KOOL ▾

KOOLIELU ▾

KOOLIPERE ▾

SÜNDMUSED

UUDISED

ÕPPETÖÖ

Õppevara

TUGITEGEVUSED

Kujundav hindamine

TOITLUSTAMINE

Kodutööd

RUUMIDE RENT

Konsultatsioonide ajad

MTÜ KINDLUSE KOOL

Info uutele peredele

Õpilaspileti tellimine

Pikapäevarühma info

Eelkool

Huviharidus Kindluse Koolis

IT-alane info

KINDLUSE KOOL

Tugisüsteemid

Meie tugimeeskond: psühholoogid (2), sotsiaalpedagoogid (2), eripedagoogid (3), õpiabi õpetajad (2), abiõpetajad, tugimeeskonna juht. Logopeedi hetkel ei ole.

- **Koolivalmiduskaardid** ja varasem info lapse kohta on meile olulised. Vanema jagab kaarti kooliga kas koos taotlusega või eraldi.
- Kui õpilane vajab väiksemat õpikeskkonda (Rajaleidja soovitusel).
- Taotluse juurde märkida lapse emakeel.

Õpilaste toetamine ja varajane märkamine:

- Õppeaasta alguses tugispetsialistide vaatlused õpigruppides, esmase toe vajaduste väljaselgitamine koostöös mentoriga.
- Mentorite ja vanemate nõustamine tugispetsialisti poolt.
- II poolaastal alustavad õpiabi grupid.
- Anname aega õpioskustel kujuneda!

Tugisüsteemid

Esimese klassi algus on suur elumuutus nii lastele kui ka perele

- õpioskused
- sotsiaalsed oskused
- emotsioonide ja pingetega toimetulek
- koolivälise tegevuse planeerimine
- pere poolne tugi



Aitäh, et tulid huvi üles näitama!

Kohtumiseni uuel õppeaastal!